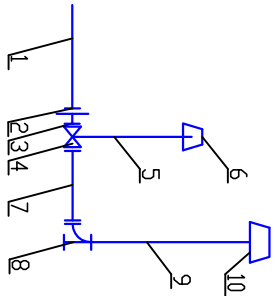
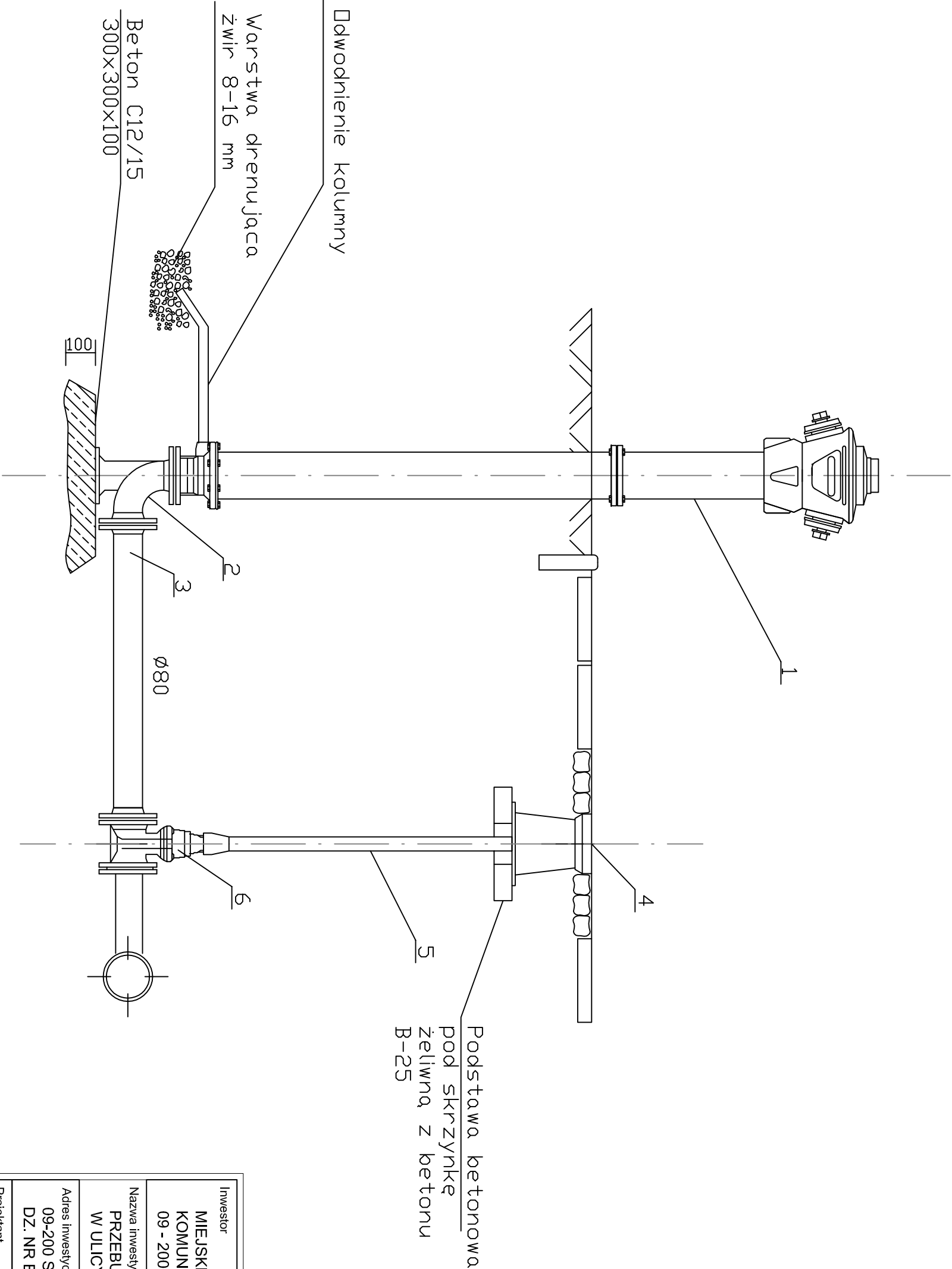


SCHEMAT POŁĄCZEŃ - HYDRANT P.POŻ.



- 1 - RURA DN100PE
- 2 - POŁĄCZENIE RURIOWO-KONTNERZOWE DO RUR PE DN100/100
- 3 - ZŁĄCZKA DWUKONTNERZOWA DN100/80
- 4 - ZASUWA KONTNERZOWA DODCINAJĄCA Z MIĘKKIM USZCZELNIENIEM DN80
- 5 - OBUDOWA TELESKOPOWA
- 6 - SKRZYŃKA ULICZNA ŻELIWA DO ZASUW
- 7 - PROSTKA DWUKONTNERZOWA DN80, L=800
- 8 - KOLANO DWUKONTNERZOWE ZE STOPKĄ N DN80
- 9 - HYDRANT NAZIEMNY DN80
- 10 - SKRZYŃKA ŻELIWA ULICZNA DO HYDRANTU



SCHEMAT HYDRANTU P.POŻ.

- 1 - Hydrant naziemny Ø80
- 2 - Kolano żeliwne dwukontnerzowe ze stopką Ø80
- 3 - Prostka kątowa 2m DN80 PN 10
- 4 - Skrzynka uliczna żeliwna do zasuw
- 5 - Obudowa teleskopowa do zasuw
- 6 - Zasowa kątowa Ø80 PN10

Investor	MIEJSKIE PRZEDSIĘBIORSTWO GOSPODARKI KOMUNALNEJ "EMPEGEK" W SIERPCU SP. Z O.O. 09 - 200 SIERPC, UL. KONSTYTUCJI III MAJA 48
Nazwa inwestycji	PRZEBUDOWA ISTNIEJĄCEJ SIECI WODOCIĄGOWEJ W ULICY W. SIKORSKIEGO W SIERPCU
Adres inwestycji	09-200 SIERPC, UL. W. SIKORSKIEGO DZ. NR EWID.: 2299/1, 2299/2, 2299/3
Projektant	mgr inż. Jacek Chalicki nr upr.: MAZ/04.12/POOS/09 spec.: Instalacyjna (sanitarna)
Nazwa projektu	PROJEKT BUDOWLANO - WYKONAWCZY PRZEBUDOWY SIECI WODOCIĄGOWEJ
Nazwa rysunku	SCHEMAT ISTNIEJĄCEGO HYDANTU P.POŻ. DN80 NADZIEMNEGO
Data	LIPIEC 2017 r
Skala	-----
Nr rysunku	S3